

# ケミカルフィーダー

## ACFAタイプ 連続運転

電源を接続するだけで注入運転を開始する  
ACFA型・連続運転薬液注入ポンプです。  
簡単な運転操作、高耐久性、正確な注入が  
より多くの分野での活用を可能にします。

<



**株式会社 あけぼの化学**

## ■ポンプ仕様

型式	電圧 (V)	出力 (W)	吐出量 50/60Hz (mL/min)	1回吐出量 50/60Hz (mL)	最大吐出圧 (MPa)	ホースサイズ (mm)	重量 (Kg)
ACFA-3-22	100/1φ200	3	22/26	0.8/1.0	0.35	5x9	2.4
ACFA-6-25	100/1φ200	6	25/30	0.9/1.2	0.45	5x9	2.6
ACFA-15-15	100/1φ200	15	15/18	0.5/0.6	1.0	5x9	4.0
	3φ200						
ACFA-15-30	100/1φ200	15	30/36	1.2/1.4	1.0	5x9	4.0
	3φ200						
ACFA-15-60	100/1φ200	15	60/72	1.2/1.4	0.5	5x9	4.0
	3φ200						
ACFA-25-30	100/1φ200	25	30/36	1.2/1.4	1.0	6x11	4.2
	3φ200						
ACFA-25-60	100/1φ200	25	60/72	1.2/1.4	1.0	6x11	4.2
	3φ200						
ACFA-25-150	100/1φ200	25	150/180	5.0/6.0	1.0	6x11	4.5
	3φ200						
ACFA-25-300	100/1φ200	25	300/360	5.0/6.0	0.5	6x11	4.5
	3φ200						

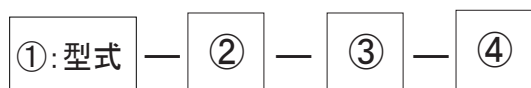
●軽防水仕様 ●標準付属品: 本体、サイフォン防止弁、フード弁、固定ホルトセット(M6x25・W・SW・N)、ブレードホース4m

## ■接液部材質仕様

	ポンプヘッド	継手	ボール	Oリング	サイフォン弁弁部	ダイヤフラム
C(塩素)	PVC	PVC	セラミック	FKM	チューブ	テフロン
G(標準)	PVC	PVC	FKM	EPDM	チューブ	テフロン

●その他の接液仕様も製作できます

## ■型式選定

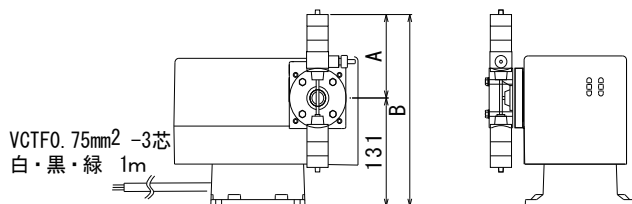
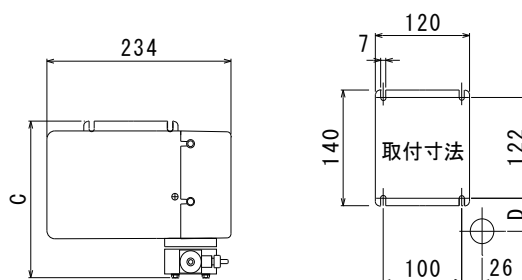


②: 電圧  
A: 100V  
C: 1φ200V  
S: 3φ200V

③接液  
C: 塩素仕様  
G: 標準仕様

④接続  
T: ブレードホース

## ■外形寸法



	ACFA-3-22~ACFA-25-60	ACFA-25-150~ACFA-25-300
A	101	114
B	232	245
C	190	200
D	40	50

## ■動作内容

電源を接続を行うと連続注入運転を行います。

動作1)

連続注入運転

ポンプ注入 (連続) ON

ACFシリーズ 流量計 薬液槽 ろ過器 バッグフィルター イオン交換処理器 残留塩素計 残留塩素計ユニット 配管取付ハンク 水質測定試薬 水質比色・吸光度測定器シリーズ



●仕様・外観は改良のため、予告なく変更することがあります。●パンフレットと実際の色とは印刷の関係で多少異なる場合もございます。

製造元

**株式会社 あけぼの化学**

〒359-0022 埼玉県所沢市本郷624-2  
TEL 04-2968-3401 FAX 04-2968-3402

お問い合わせは